

APLICA CREMATOR EC-60

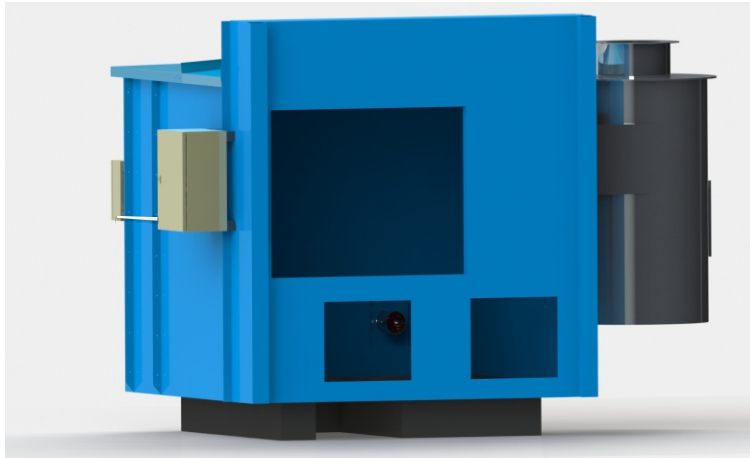
R. BASICOS HORNO CREMATORIO TIPO UCC PARA PROCESAR RESTOS HUMANOS.

FECHA 13/01/2014

DISEÑO ERP

U. REVISION

PAG. 1/2



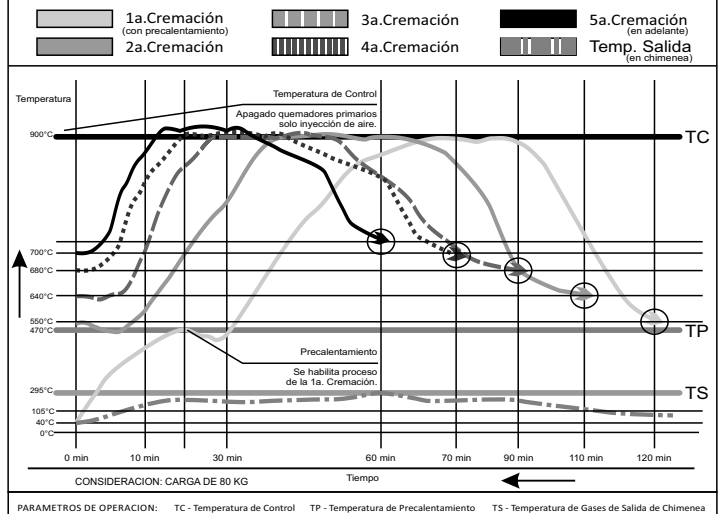
### CARACTERISTICAS

- Envoltorio de lámina de acero galvanizado acabado epóxico
- Sistema de combustión con doble válvula de seguridad
- Control automático
- Control contra falla de flama
- Sensor de presión
- Control de protección térmica
- Tablero de mando equipado con control automático de temperatura y temporizadores
- Fuego sobre y por debajo del cuerpo que aumenta la eficiencia de la combustión y la velocidad de cremación
- Quemadores ecológicos de alta eficiencia y baja generación de Nox.
- Cámara secundaria integrada elimina humos, olores y partículas con dos segundos de retención
- Material refractario y aislante de alta calidad para 1,700 °C
- Puerta de carga revestida de material refractario, provista con mirilla, seguros y doble sello cerámico.
- Puertas de servicio revestidas de material refractario provistas con seguros y doble sello cerámico
- Carro de recolección de cenizas en acero inoxidable y Rastrillo de placa 3/16"
- Exclusivo diseño que evita el escurrimiento de grasa y fluidos

### FICHA TECNICA

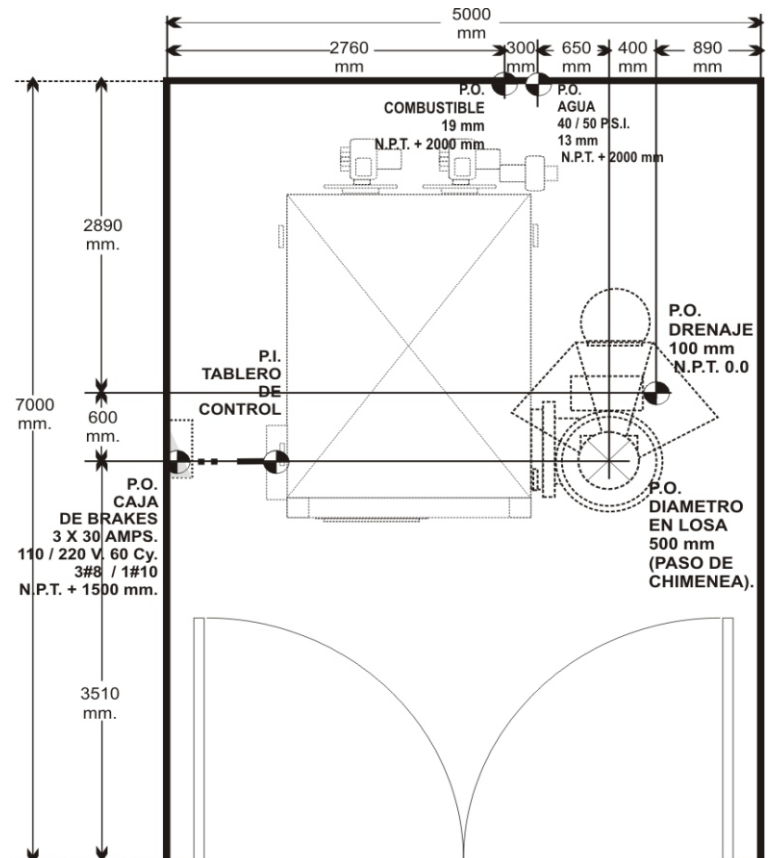
Modelo	Cremator - Especial Compacto 60
Capacidad de cremación	60 Kg /hr
Cámara de ignición	850°C
Cámara de retención	950°C
Tiempo de retención	2 seg
Quemadores	3
Potencia térmica máxima	3'000,000 Btu/hr
Combustible	Gas L.P. (Max)
	27 Nm /hr
Alimentación eléctrica	220 VAC
Consumo eléctrico	1.5 KW
Area mínima requerida	5 X 7 X 3 Mt
Peso del equipo	8,500 Kg

TABLA DE EFICIENCIA CREMATORIOS INCIMEX mr.



### GUIA MECANICA

Espacio mínimo requerido para su instalación, operación y mantenimiento: Así como requerimientos eléctricos, hidráulicos y Sanitarios.

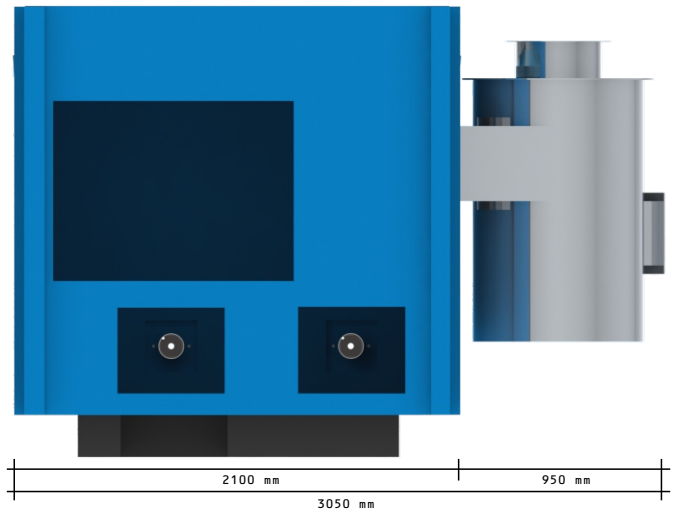


**EQUIPO ADICIONAL (OPCIONAL)**

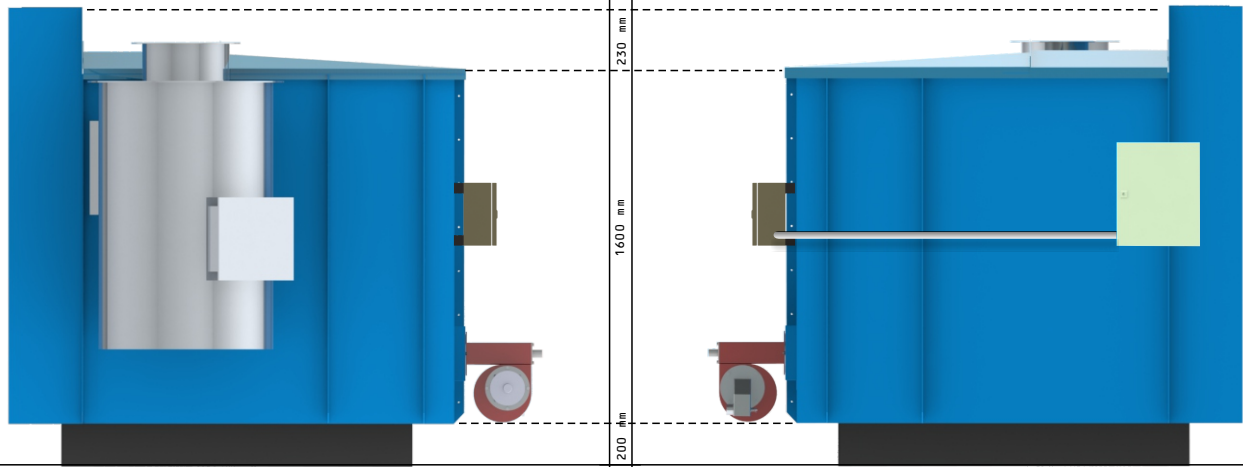
Este modelo puede estar equipado opcionalmente con accesorios de control, manejo de residuos para carga, extracción y acondicionamiento para disposición final:

- **Tablero de Control Automático, Modelo. TCAU-100:** Equipado con sistema HMI (Interfase Hombre Máquina) para operación de sistema de ignición, sistema de enfriamiento y retención de partículas, sistema de inyección de aire, sistema de desaceleración de combustión, control general de proceso, alertas, señalización, control térmico, además de registro y bitacora de operación. Sistema completo de adquisición de datos en tiempo real, Pantalla Touch, botonera y Gabinete de Acero con recubrimiento epóxico Nema 4, Ip65.
- **Mesa de Alimentación Modelo. MALM-100:** Para la introducción del cuerpo dentro de la cámara de ignición de manera segura para el operador y digna para el cuerpo: Construida en placa de acero 3/16" con recubrimiento epóxico y lámina de acero inoxidable Tipo 302, con rodamientos industriales de caucho, rodillos de acero para deslizamiento de camilla.
- **Procesador de cenizas Modelo. PCEN-100:** Para procesar de manera segura y automática las cenizas del proceso de cremación, para darles una apariencia homogénea: Lámina de acero acabado epóxico, Cubierta de lámina y deposito de acero inoxidable Tipo 302, Motor 120VAC 5A, Rodamientos industriales de caucho.

**ELEVACIONES**

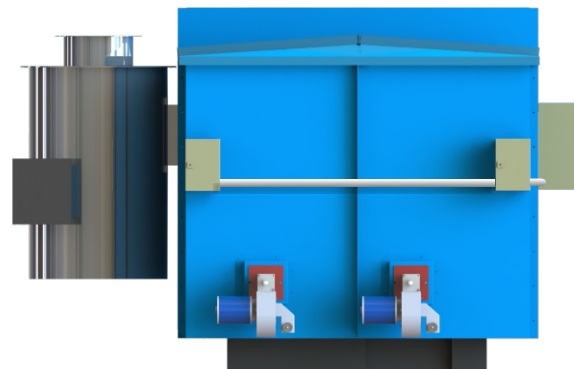


**ELEVACION FRONTAL**



**ELEVACION DERECHA**

**ELEVACION IZQUIERDA**



**ELEVACION DERECHA**